



# VKN 350 / VKN 351

Biuletyn Techniczny – Marzec 2011

VKN 350  
VKN 351



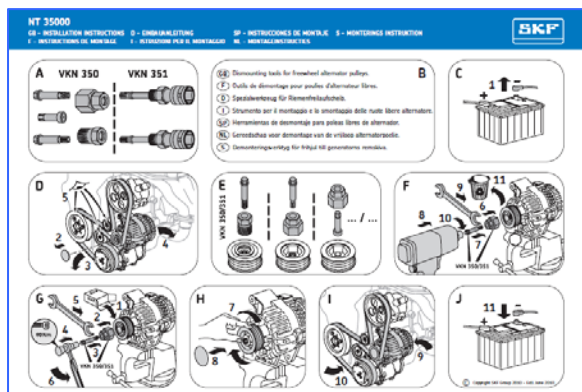
Wszystkie



Zalecenia montażowe

W zależności od numeru części koła alternatora wyposażonego w sprzęgło jednokierunkowe "FAP" ORAZ typu pojazdu w jakim jest to zastosowane, FAP może być wymienione bez demontażu alternatora jak i przy zdemontowanym alternatorze, na odpowiednio przygotowanym stole warsztatowym.

SKF ma w swojej ofercie narzędzia umożliwiające wymianę wszystkich kół pasowych alternatora dostępnych w tej chwili na rynku. Są to narzędzia VKN 350 i VKN 351. (Zastosowanie poszczególnych narzędzi wyszczególnione jest na ostatniej stronie biuletynu).



Aby zapewnić właściwy i profesjonalny przebieg montażu koła, instrukcje dotyczące użycia VKN 350 i VKN 351 zawarte są w pudełkach narzędziowych jak i w każdym pudełku zawierającym koło pasowe lub zestaw VKMAF !



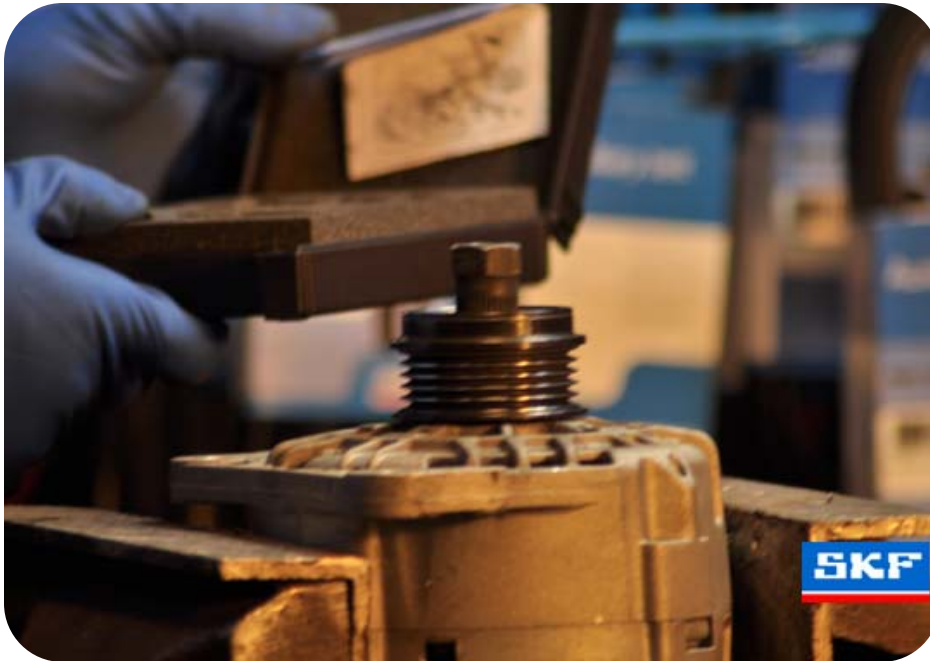


# VKN 350 / VKN 351

Biuletyn Techniczny – Marzec 2011

VKN 350  
VKN 351

## Zalecenia montażowe



**W przypadku gdy alternator musi być wymontowany:**

- 1) Odłącz akumulator i zdemontuj prawe przednie koło lub osłonę w celu łatwiejszego dostępu do alternatora.
- 2) Zdemontuj współpracujące elementy układu multi-v (pasek, napinacz, rolka, etc..).
- 3) Zdemontuj połączenia elektryczne alternatora oraz alternator. Zamontuj alternator na odpowiednio zabezpieczonym stole warsztatowym.
- 4) Zdemontuj plastikową osłonę FAP (jeśli jest).
- 5) Zamontuj właściwą nasadkę do odkręcenia (zawarta w zestawie VKN 350 lub VKN 351).
- 6) Stosując klucz udarowy odkręć śrubę mocującą koło pasowe. Niezbędne jest użycie właściwej końcówki zawartej w zestawie VKN 350 lub VKN 351.





# VKN 350 / VKN 351

Biuletyn Techniczny – Marzec 2011

VKN 350  
VKN 351

## Zalecenia montażowe



7) Zamontuj nowe koło pasowe używając obu końcówek zawartych w zastawach VKN 350 lub VKN 351.

8) Używając właściwych narzędzi, końcówek i blokad przykręć śrubę mocującą.

9) Dokręć śrubę mocującą kluczem dynamometrycznym momentem dokręcenia 80 Nm.



10) Zamontuj plastikową osłonę (jeśli jest) w przeciwnym wypadku może dojść do zabrudzenia łożyska i w konsekwencji uszkodzenia FAPU

11) Zamontuj wszystkie poprzednio zdemontowane elementy.








# VKN 350 / VKN 351

Biuletyn Techniczny – Marzec 2011

VKN 350  
VKN 351

## Zastosowanie

Zestaw SKF		Zestaw SKF		Zestaw SKF	
VKM 03100	VKN 350	VKM 03307	VKN 350	VKM 03824	VKN 350
VKM 03101	VKN 350	VKM 03401	VKN 351	VKM 03825	VKN 350
VKM 03102	VKN 350	VKM 03403	VKN 350	VKM 03826	VKN 350
VKM 03103	VKN 350	VKM 03405	VKN 350	VKM 03827	VKN 350
VKM 03104	VKN 350	VKM 03406	VKN 351	VKM 03828	VKN 350
VKM 03105	VKN 350	VKM 03408	VKN 350	VKM 03829	VKN 350
VKM 03106	VKN 350	VKM 03503	VKN 350	VKM 03830	VKN 351
VKM 03107	VKN 350	VKM 03504	VKN 350	VKM 03850	VKN 350
VKM 03109	VKN 350	VKM 03505	VKN 350	VKM 03870	VKN 350
VKM 03110	VKN 350	VKM 03507	VKN 350	VKM 03871	VKN 350
VKM 03111	VKN 350	VKM 03508	VKN 350	VKM 06403	VKN 350
VKM 03112	VKN 350	VKM 03509	VKN 350	VKMAF 31000-1	VKN 350
VKM 03113	VKN 350	VKM 03600	VKN 350	VKMAF 31000-3	VKN 350
VKM 03114	VKN 350	VKM 03601	VKN 350	VKMAF 31014-1	VKN 350
VKM 03115	VKN 350	VKM 03602	VKN 350	VKMAF 31014-2	VKN 350
VKM 03116	VKN 350	VKM 03603	VKN 350	VKMAF 36032	VKN 350
VKM 03117	VKN 350	VKM 03604	VKN 350	VKMAF 36033	VKN 350
VKM 03118	VKN 350	VKM 03605	VKN 350	VKMAF 36035	VKN 350
VKM 03119	VKN 350	VKM 03607	VKN 350	VKMAF 36069	VKN 350
VKM 03120	VKN 350	VKM 03608	VKN 350	VKMAF 36076	VKN 350
VKM 03200	VKN 350	VKM 03609	VKN 350	VKMAF 36819	VKN 350
VKM 03201	VKN 350	VKM 03611	VKN 350		
VKM 03202	VKN 350	VKM 03612	VKN 350		
VKM 03203	VKN 350	VKM 03650	VKN 350		
VKM 03204	VKN 350	VKM 03651	VKN 350		
VKM 03205	VKN 350	VKM 03652	VKN 350		
VKM 03206	VKN 350	VKM 03814	VKN 350		
VKM 03300	VKN 350	VKM 03815	VKN 350		
VKM 03301	VKN 350	VKM 03819	VKN 350		
VKM 03302	VKN 350	VKM 03820	VKN 350		
VKM 03303	VKN 350	VKM 03821	VKN 350		
VKM 03305	VKN 350	VKM 03823	VKN 350		

© SKF jest zastrzeżonym znakiem handlowym Grupy SKF.

© Grupa SKF 2009

Treść niniejszej publikacji jest chroniona prawem autorskim wydawcy i nie może być przedrukowywana w części lub w całości, o ile nie uzyska się wcześniej zezwolenia w formie pisemnej. Dołożono wszelkich starań, aby informacje zawarte w tej publikacji były możliwie dokładne, nie mniej wydawca nie ponosi żadnej odpowiedzialności za ewentualne straty – bezpośrednie lub pośrednie – wynikające z ich użycia.

